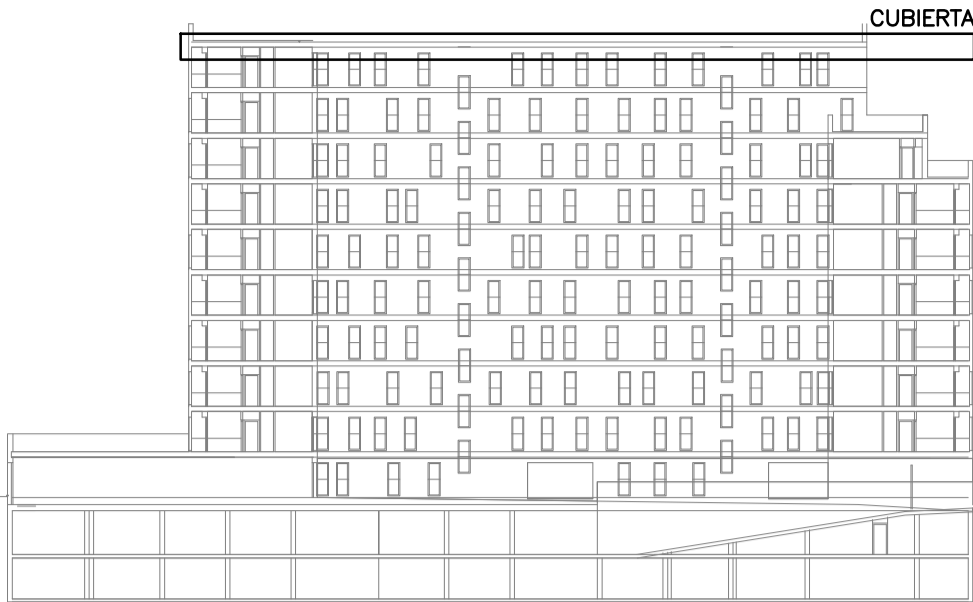
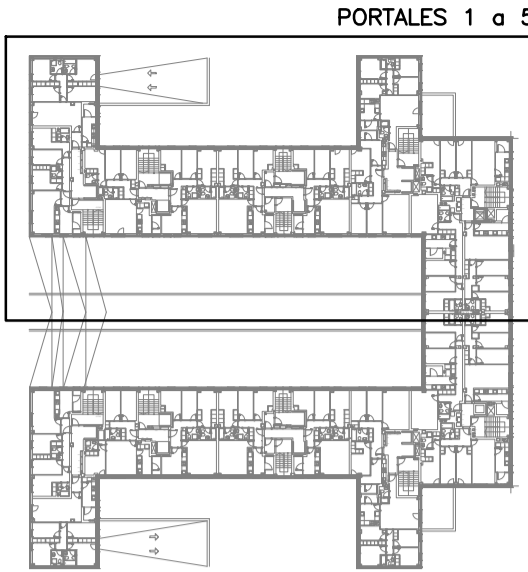
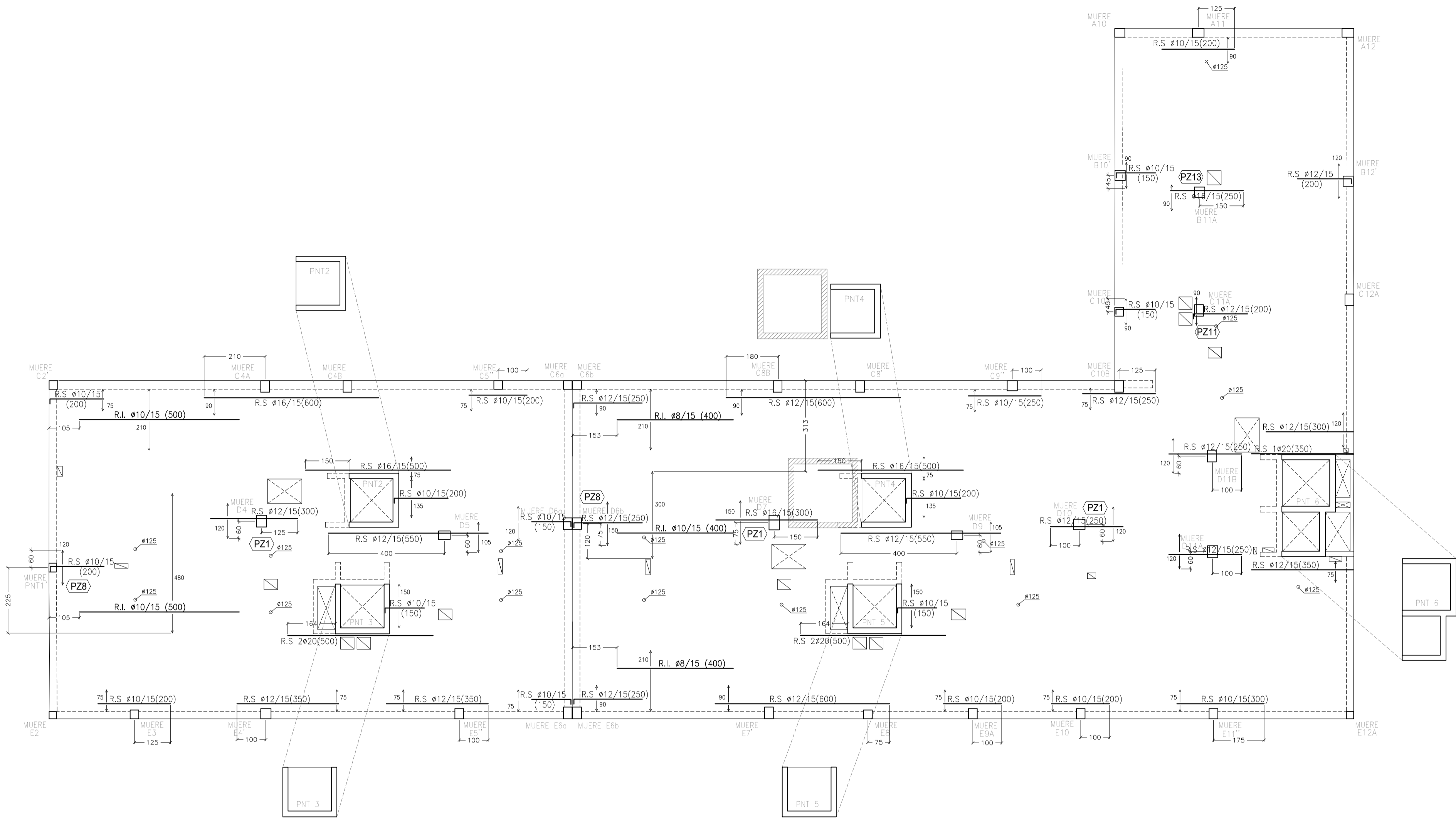


PLANTA CUBIERTA, ARMADO DE REFUERZO LONGITUDINAL Y PUNZONAMIENTO DE LOSAS PORTALES 1 a 5 (E:1/100)

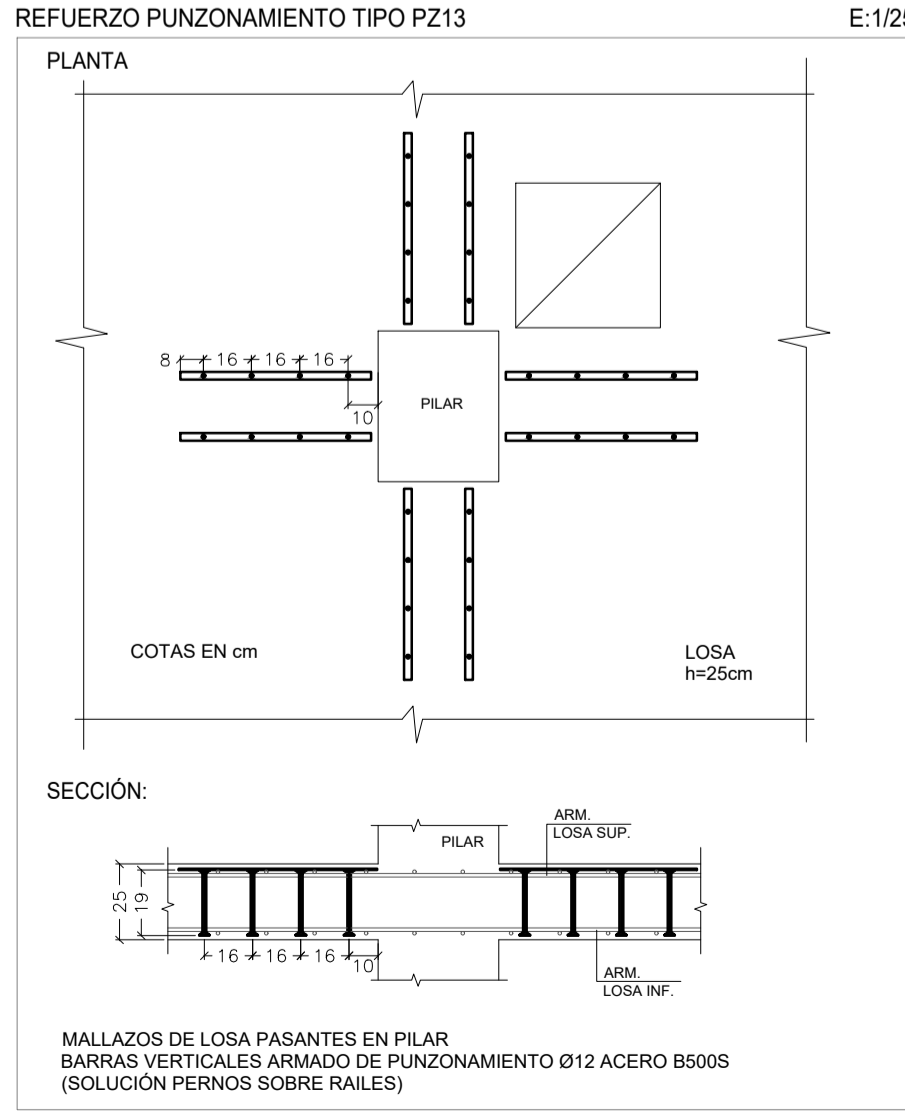
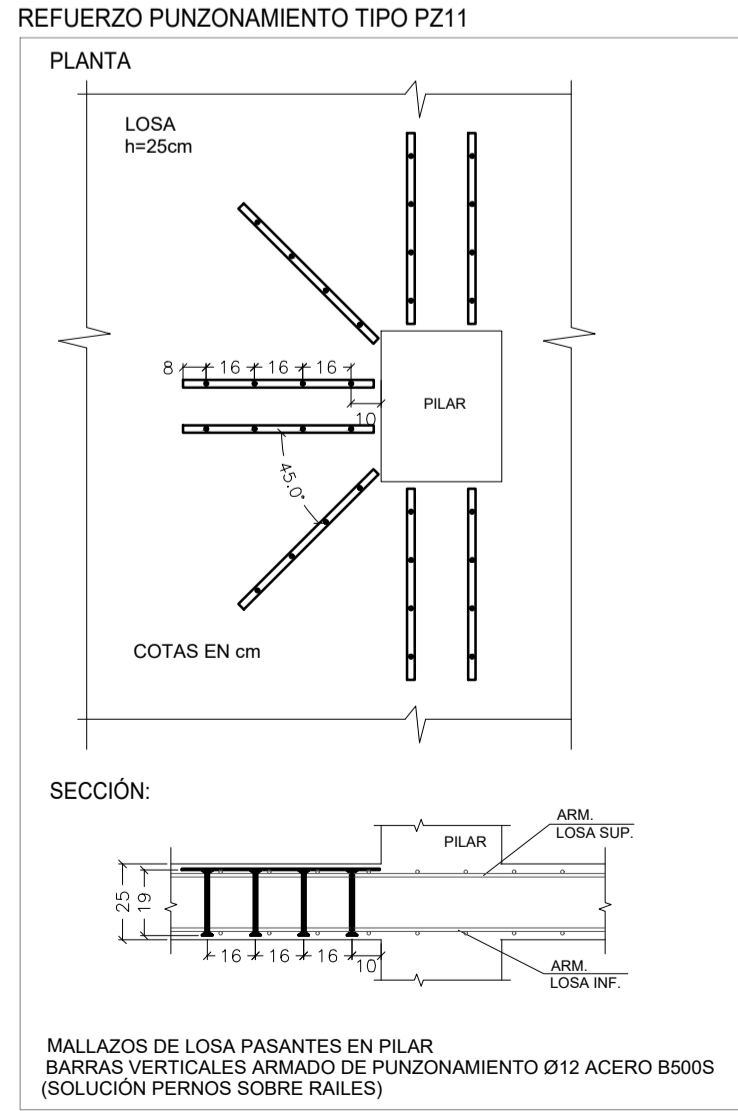
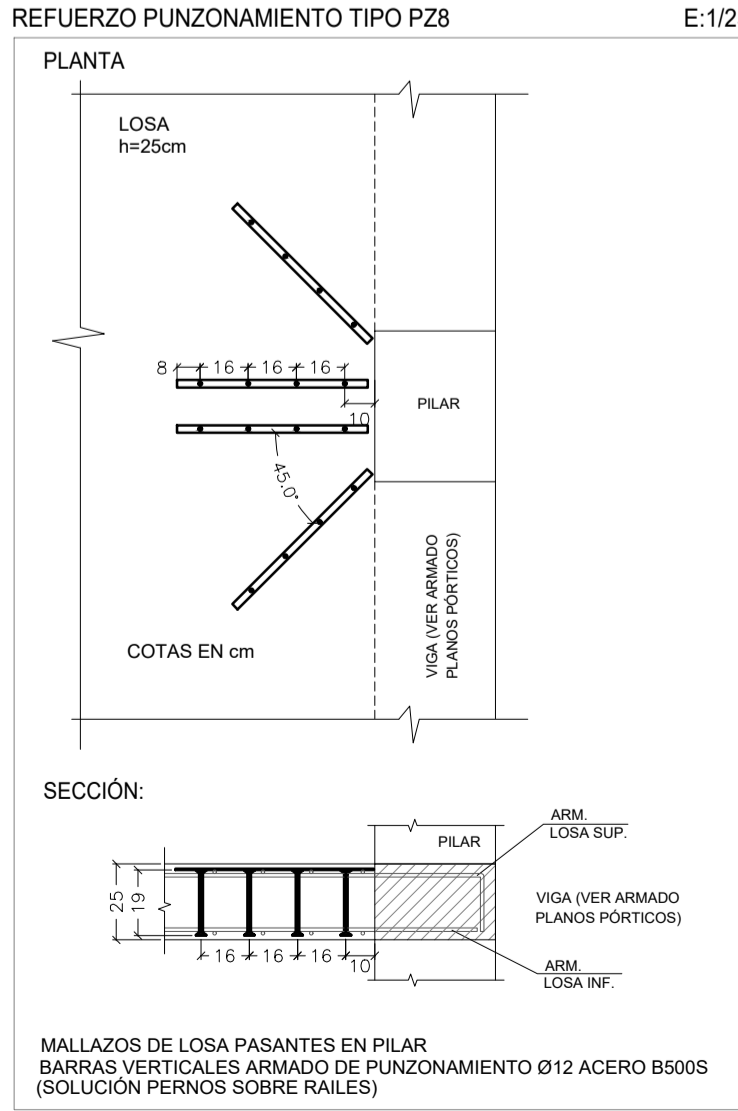
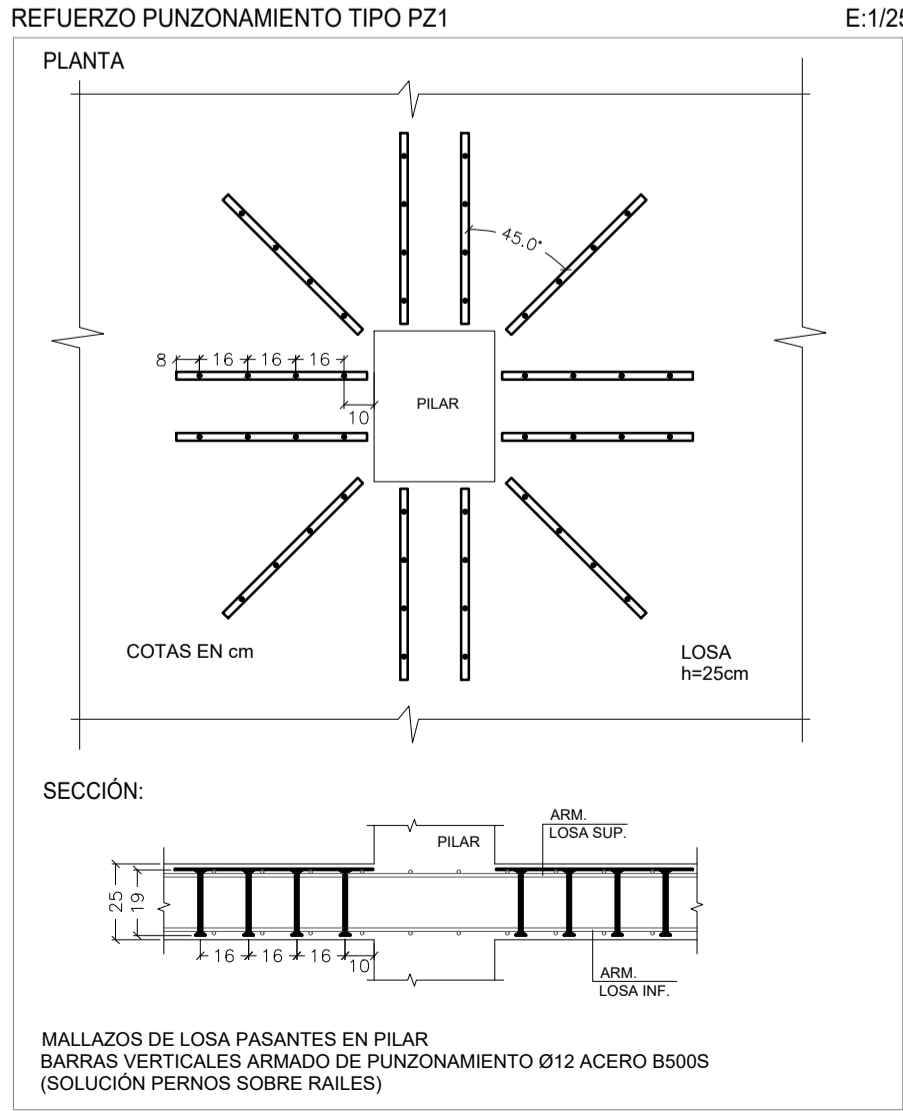
ARMADO BASE LOSAS VER EN PLANTAS ESTRUCTURA
R.S.: REFUERZO SUPERIOR
R.I.: REFUERZO INFERIOR



DETALLE: CRITERIO DE COLOCACIÓN ARMADO:

- 1.- COLOCAR ARMADURA BASE INFERIOR DE LOSA Y ARMADURA INFERIOR DE REFUERZO:
- NO COLOCAR LOS REDONDOS QUE COINCIDAN CON VIGAS O ZUNCHOS DE BORDE PARA EVITAR QUE LOS ESTRIOS MONTE SOBRE DICHS REDONDOS
- (NOTA: HACER COINCIDIR EL ARMADO DE REFUERZO LONGITUDINAL INFERIOR EN LA MISMA CAPA QUE EL MALLAZO BASE LONGITUDINAL Y HACER COINCIDIR EL ARMADO DE REFUERZO TRANSVERSAL INFERIOR EN LA MISMA CAPA QUE EL MALLAZO BASE TRANSVERSAL.)
- 2.- COLOCAR ARMADURA DE VIGAS Y ZUNCHOS DE BORDE:
- HACER COINCIDIR EL ESTRIADO DE LAS VIGA Y ZUNCHOS DE BORDE CON LA CAPA DE LA ARMADURA INFERIOR DE LA LOSA
- 3.- COLOCAR ARMADURA BASE SUPERIOR DE LOSAS:
- HACER COINCIDIR LA CAPA SUPERIOR DEL MALLAZO CON EL ESTRIADO DE LA VIGA O ZUNCHO DE BORDE
- NO COLOCAR LOS REDONDOS EN MALLAZO QUE COINCIDAN CON VIGAS O ZUNCHOS DE BORDE
- 4.- COLOCAR ARMADURA DE REFUERZO SUPERIOR DE LOSAS:
- HACER COINCIDIR EL ARMADO DE REFUERZO LONGITUDINAL EN LA MISMA CAPA QUE EL MALLAZO BASE LONGITUDINAL
- HACER COINCIDIR EL ARMADO DE REFUERZO TRANSVERSAL EN LA MISMA CAPA QUE EL MALLAZO BASE TRANSVERSAL
- 5.- COLOCAR ARMADURA REFUERZO PUNZONAMIENTO (SOLUCIÓN PERNOS SOBRE RAILES)
- NOTA 1: EN CASO DE EMPLEAR CRUCETAS COMO REFUERZO DE PUNZONAMIENTO SE EJECUTARÁN ANTES DE LA FASE 3 (COLOCAR ARMADURA BASE SUPERIOR DE LOSAS)
- NOTA: EL OBJETIVO DE COLOCACIÓN DESCRITO ES QUE NO SE GENEREN MÁS DE 4 CAPAS DE ARMADO EN LA LOSA (2 INFERIORES Y 2 SUPERIORES)

DETALLES ARMADURA DE PUNZONAMIENTO (VER EN PLANTA TIPOLOGÍAS DE REFUERZO EN PILARES):



LOS ARQUITECTOS

S. M.

SARA VELÁZQUEZ ARIZMENDI

Germán Velázquez Arteaga

D. D. V.

DANIEL DIEDRICH VALERO

S. M.

SILVIA MINGARRO CUARTERO

Germán Velázquez Arizmendi

D. D. V.

DANIEL DIEDRICH VALERO

PLANO Nº

EST.21-B.1

ARMADO REFUERZO LONGITUDINAL Y PUNZONAMIENTO

PLANTA CUBIERTA, PORTALES 1 a 5

ESCALA 1:100

MARZO 2024

PROYECTO EJECUCIÓN

EDIFICIO DE VIVIENDAS VPPA Y CONSUMO DE ENERGIA CASI NULO
PARCELA FR-63-PAU 4- MOSTOLES
28938 MOSTOLES (COMUNIDAD DE MADRID)

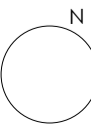
PROMOTOR

AGENCIA DE VIVIENDA SOCIAL
CONSEJERIA DE VIVIENDA, TRANSPORTE E INFRAESTRUCTURAS
COMUNIDAD DE MADRID

UTE ESTUDIO DMDV ARQUITECTOS SLP, VELAZQUEZ MINGARRO SLP
Y PLENUM INGENIEROS SL

ESTUDIO DMDV ARQUITECTOS S.L.P.
DANIEL DIEDRICH VALERO
VELAZQUEZ MINGARRO S.L.P.
GERMAN VELAZQUEZ ARIZMENDI
PLENUM INGENIEROS S.L.
MARIANO MARTIN LECHUGA

INGENIERO COLABORADOR EN CÁLCULO DE ESTRUCTURA:
EDUARDO OZCOIDI ECHARREN



1/100

0 1 2 2.5 5